

## Microsoft Outlook 2003

### Einrichten Ihrer primacom E-Mail Adresse in Microsoft Outlook 2003

Um ein E-Mail Konto einzurichten benötigen Sie den Namen des Posteingangsservers, des Postausgangsservers und die unterstützten Protokolle (Servertyp).

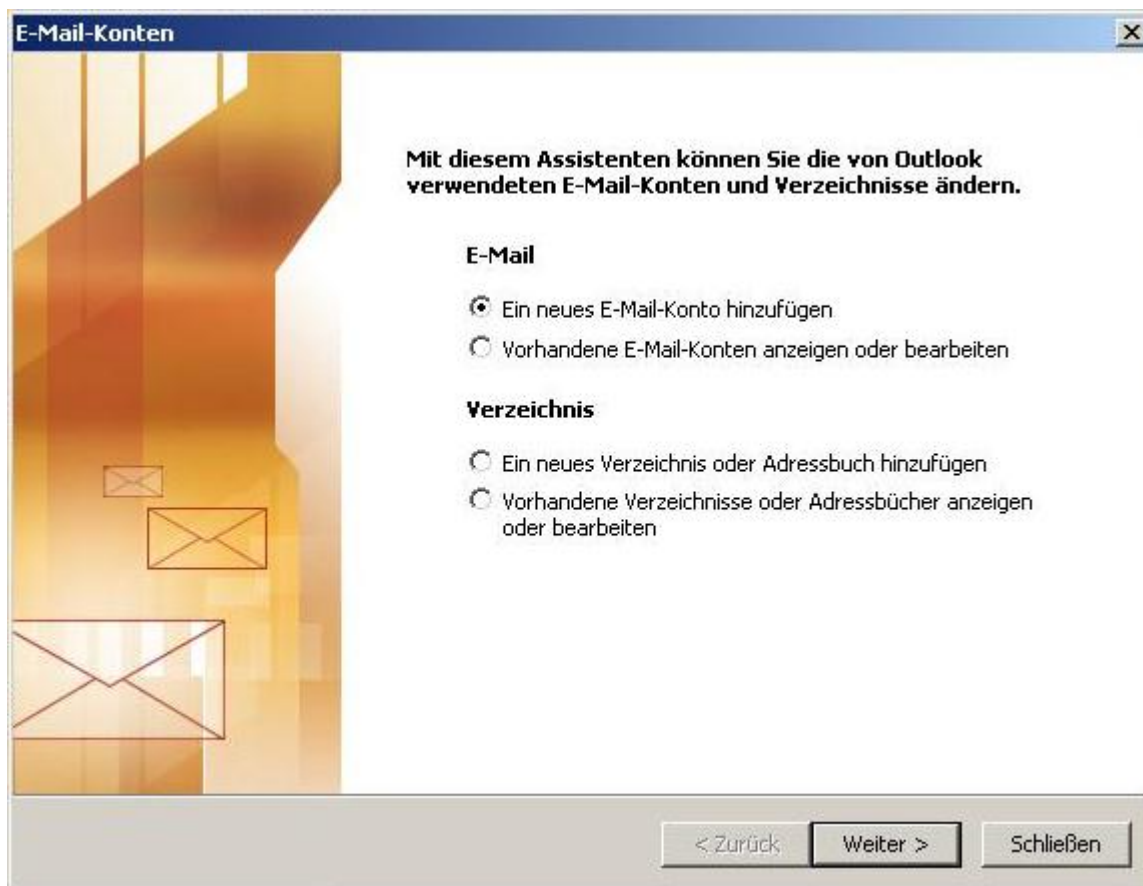
Posteingangsserver

- **Servertyp:** POP3
- **Servername:** pop.primacom.net
- **Serverport:** 110

Postausgangsserver

- **Servertyp:** SMTP
- **Servername:** smtp.primacom.net
- **Serverport:** 25

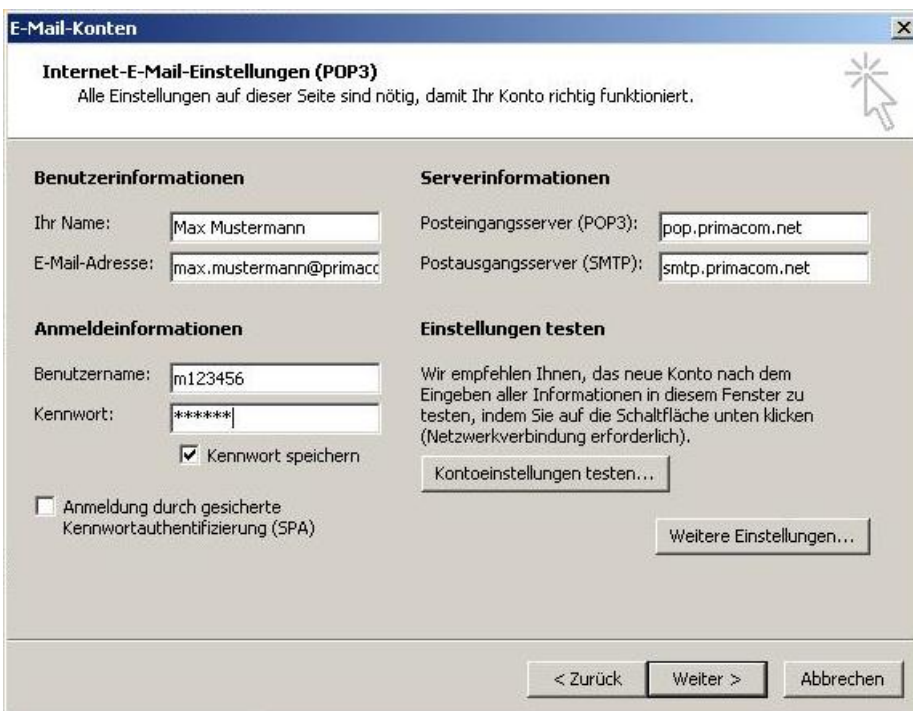
Klicken Sie im Outlook 2003 Hauptfenster in der Menüleiste auf den Menüreiter **Extras** und wählen Sie den Menüpunkt **E-Mail-Konten...**.



Wählen Sie im Dialogfenster „E-Mail-Konten“ den Menüpunkt  Ein neues E-Mail-Konto hinzufügen und klicken Sie auf **Weiter >**.



Wählen Sie im Dialogfenster „Servertyp“ den Menüpunkt **POP3** aus und klicken Sie auf **Weiter >**.



Tragen Sie Ihren Namen, Ihre primacom E-Mail-Adresse, die Serverinformationen für den primacom Posteingangsserver und den Postausgangsserver ein. Anschließend geben Sie Ihren primacom Benutzernamen und Ihr primacom Kennwort ein. Ihr Benutzername ist der Anfangsbuchstabe des Familiennamens gefolgt von Ihrer primacom Kundennummer. und Ihr primacom Kennwort in die vorgesehenen Felder des geöffneten Dialogfensters „Internet-E-Mail-Einstellungen (POP3)“ ein. Anschließend klicken Sie auf **Weitere Einstellungen...**



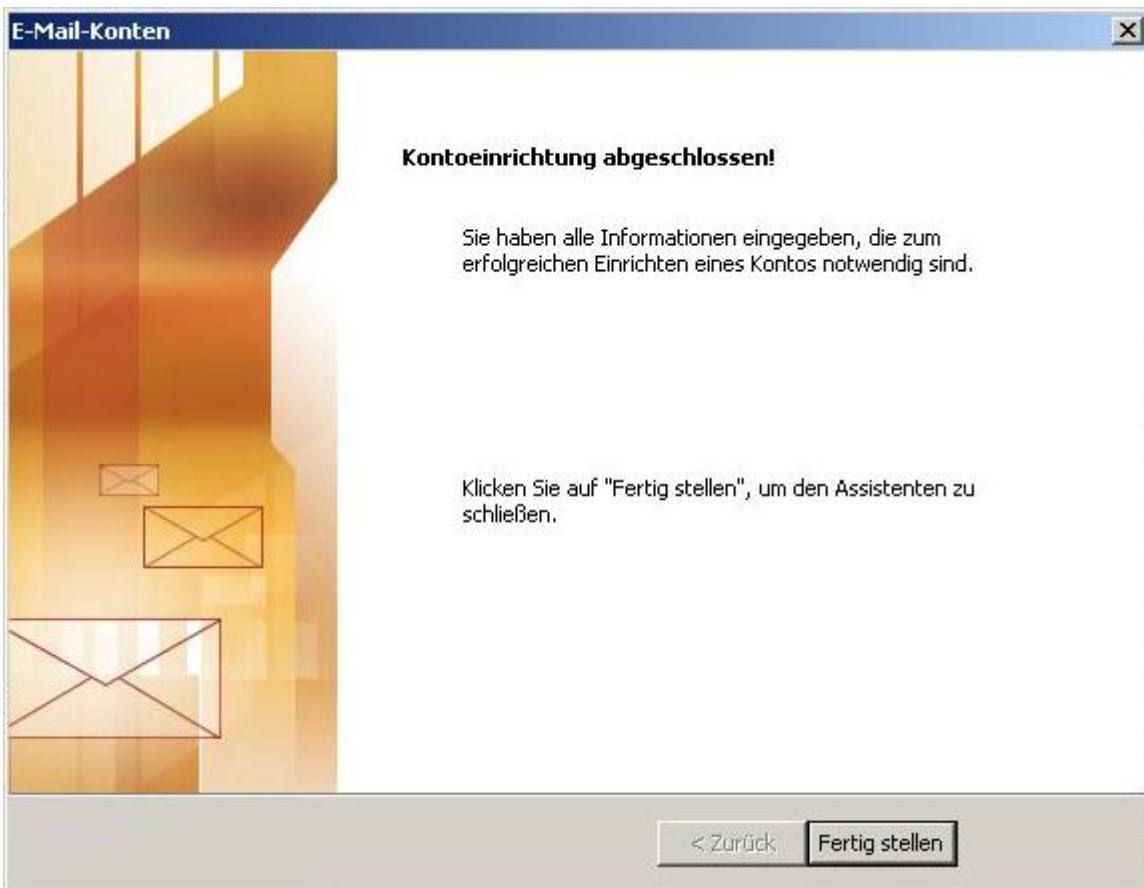
Wählen Sie im folgenden Dialogfenster den Menüreiter **Postausgangsserver** und aktivieren Sie das Kontrollkästchen

**Der Postausgangsserver (SMTP) erfordert Authentifizierung** und den Punkt


**Gleiche Einstellungen wie für Posteingangsserver verwenden**.

Klicken Sie nun auf **OK**.

Im Dialogfenster „Internet-E-Mail-Einstellungen (POP3)“ klicken Sie nun auf **Weiter >**.



Klicken Sie im Dialogfenster „Kontoeinrichtung abgeschlossen!“ auf .

Um E-Mail Nachrichten zu empfangen klicken Sie im Hauptfenster in der Symbolleiste auf .

Ihre E-Mail Nachrichten werden nun vom primacom Posteingangsserver abgerufen.