

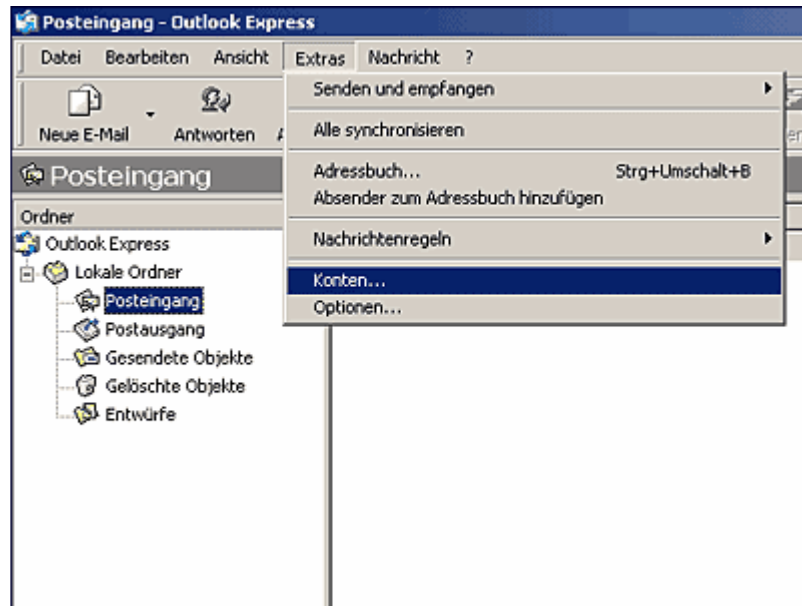
## OUTLOOK EXPRESS

### Einrichten Ihrer E-Mail-Adresse in Outlook Express

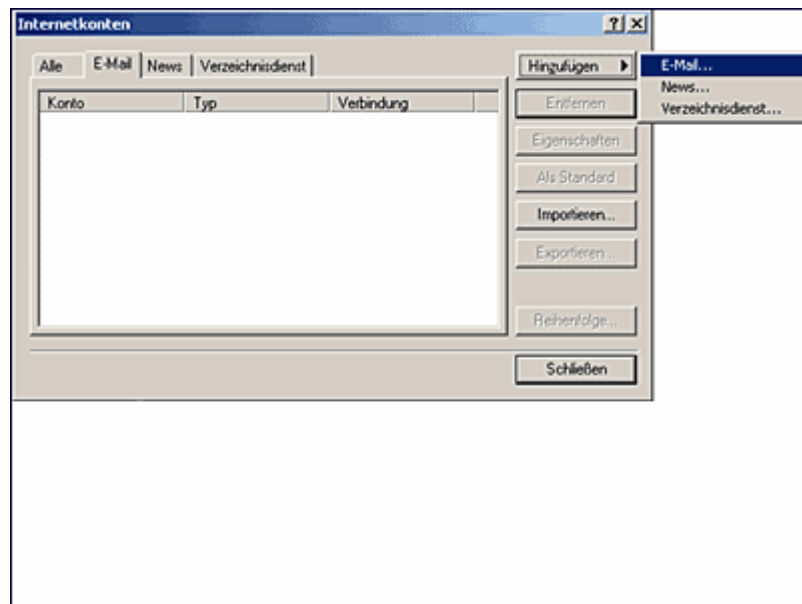
Bei E-Mail-Konten müssen Sie den Typ des primacom E-Mail Servers wissen (POP3), Ihren Kontonamen und Kennwort, den Namen des Posteingangsservers (pop3.primacom.net) sowie den Namen des Postausgangsservers (smtp.primacom.net).

Bei einem Newskonto müssen Sie den Namen des News-Servers wissen, zu dem Sie eine Verbindung herstellen möchten, und gegebenenfalls Kontonamen und Kennwort.

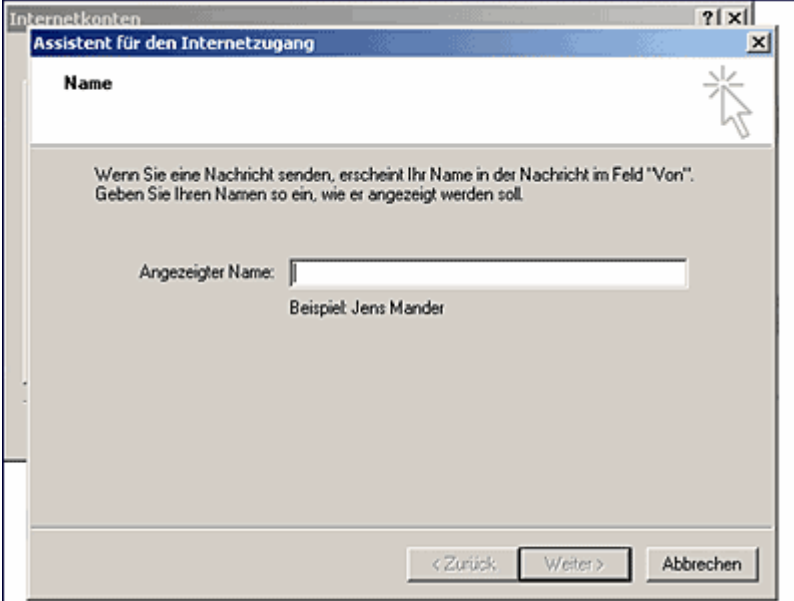
Klicken Sie im Menü **Extras** auf **Konten**.



Klicken Sie im Dialogfeld **Internetkonten** auf die Schaltfläche **Hinzufügen**. Wählen Sie **E-Mail** aus, um den **Assistenten für den Internetzugang** zu öffnen.

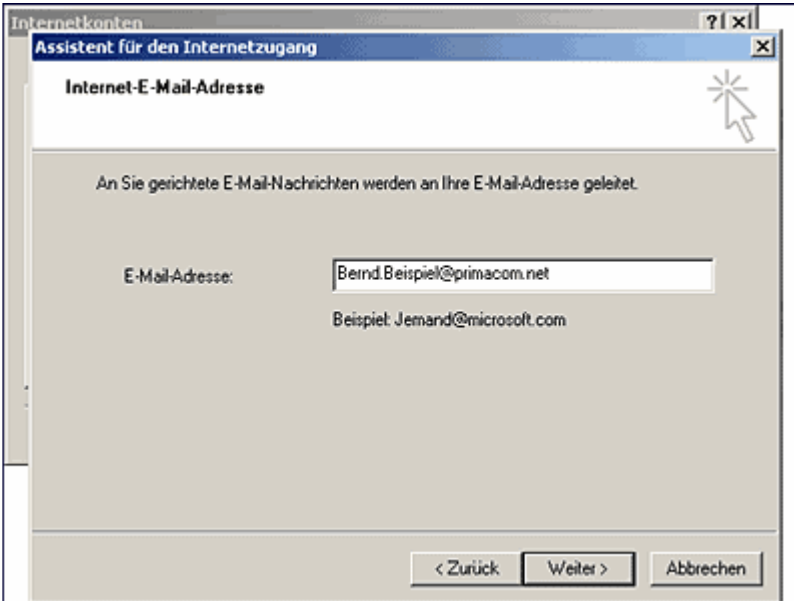


Es wird nun der **Assistent für den Internetzugang** geöffnet. Hier können Sie zuerst den **Namen** angeben, der mit Ihren E-Mails angezeigt werden soll. Klicken Sie dann auf **Weiter**.



The screenshot shows a window titled "Internetkonten" with a sub-window "Assistent für den Internetzugang". The current step is "Name". The text reads: "Wenn Sie eine Nachricht senden, erscheint Ihr Name in der Nachricht im Feld 'Von'. Geben Sie Ihren Namen so ein, wie er angezeigt werden soll." Below this is a text input field labeled "Angezeigter Name:" with the example "Beispiel: Jens Mander". At the bottom are buttons for "< Zurück", "Weiter >", and "Abbrechen".

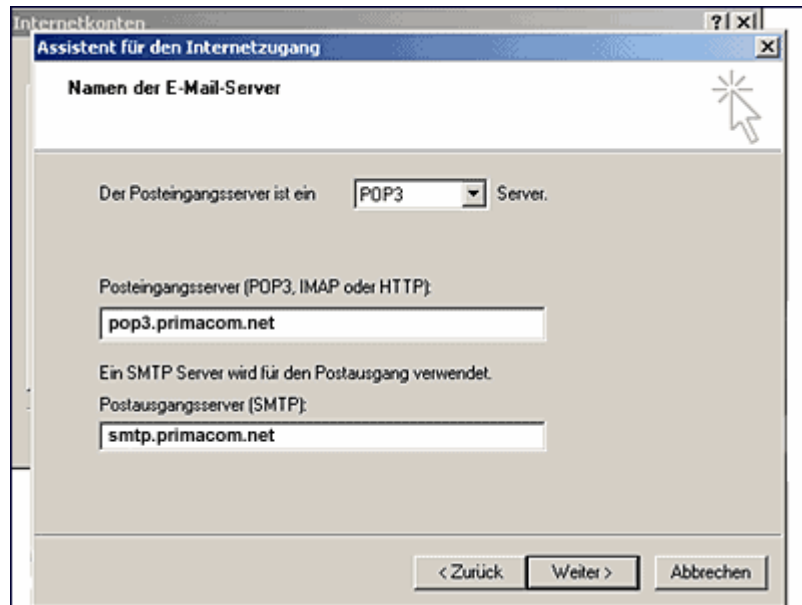
Anschließend geben Sie Ihre primacom **E-Mail-Adresse** ein, diese ist besteht voreingestellt aus dem Anfangsbuchstaben Ihres Nachnamens gefolgt von Ihrer, primacom Kundennummer für primaspeed z.B. (a1234567@primacom.net). Klicken sie auf **Weiter**.



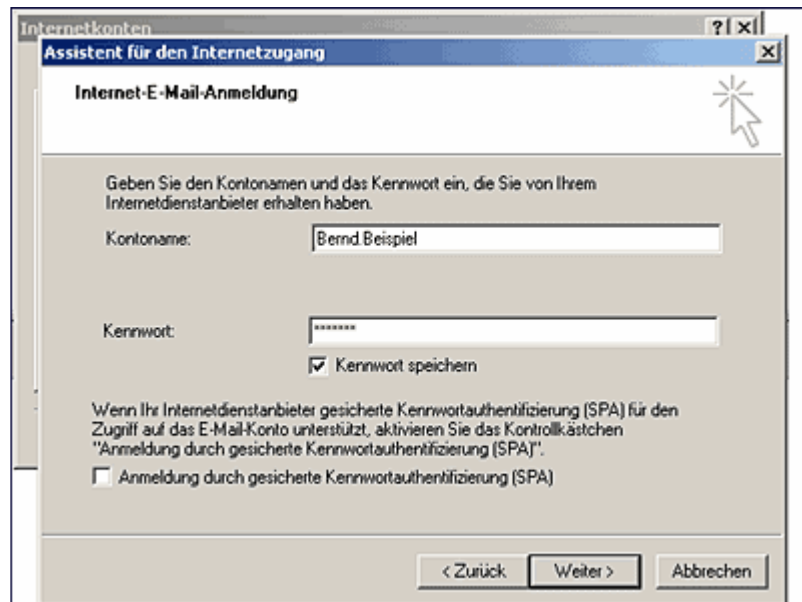
The screenshot shows the same window, now at the "Internet-E-Mail-Adresse" step. The text reads: "An Sie gerichtete E-Mail-Nachrichten werden an Ihre E-Mail-Adresse geleitet." Below this is a text input field labeled "E-Mail-Adresse:" with the example "Beispiel: Jemand@microsoft.com" and the pre-filled value "Bernd.Beiispiel@primacom.net". At the bottom are buttons for "< Zurück", "Weiter >", and "Abbrechen".

Nun sind die **Namen der E-Mail-Server** gefragt. Der Posteingangsserver von **primacom** ist ein **POP3 Server (pop3.primacom.net)**, der Postausgangsserver ein **SMTP-Server (smtp.primacom.net)**.

Tragen Sie die Server ein, wie es im Beispiel angegeben ist. Klicken Sie dann wieder auf **Weiter**.



Unter **Internet-E-Mail-Anmeldung** geben Sie bitte den von *primacom* erhaltenen Usernamen und Ihr Passwort ein. Klicken Sie wiederum auf **Weiter**.



Damit ist Ihre Anmeldung abgeschlossen und Sie können über Ihren *primacom*-Account E-Mails versenden und empfangen.