

NETSCAPE NAVIGATOR / MOZILLA

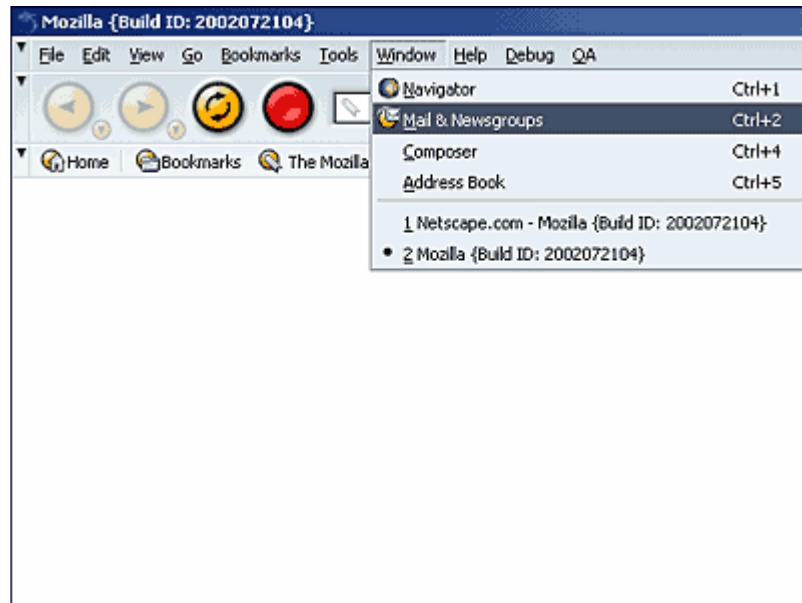
So fügen Sie ein E-Mail- oder ein Newskonto hinzu:

Sie benötigen folgende Informationen von Ihrem Internetdiensteanbieter (Internet Service Provider, ISP) oder LAN-Administrator:

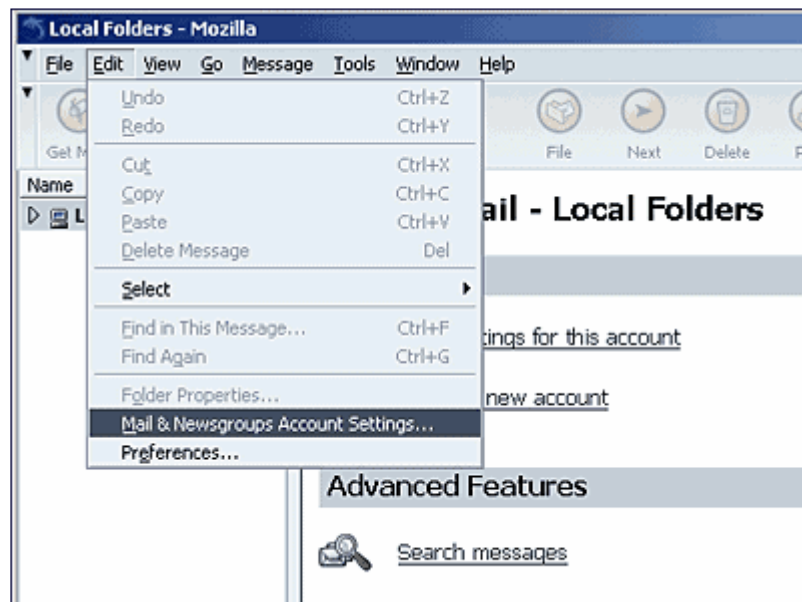
Bei E-Mail-Konten müssen Sie den Typ Ihres Mailservers wissen (POP3, IMAP oder HTTP), Kontoname und Kennwort, den Namen des Posteingangsservers sowie, bei POP3 und IMAP, den Namen des Postausgangsservers.

Bei einem Newskonto müssen Sie den Namen des News-Servers wissen, zu dem Sie eine Verbindung herstellen möchten, und gegebenenfalls Kontonamen und Kennwort.

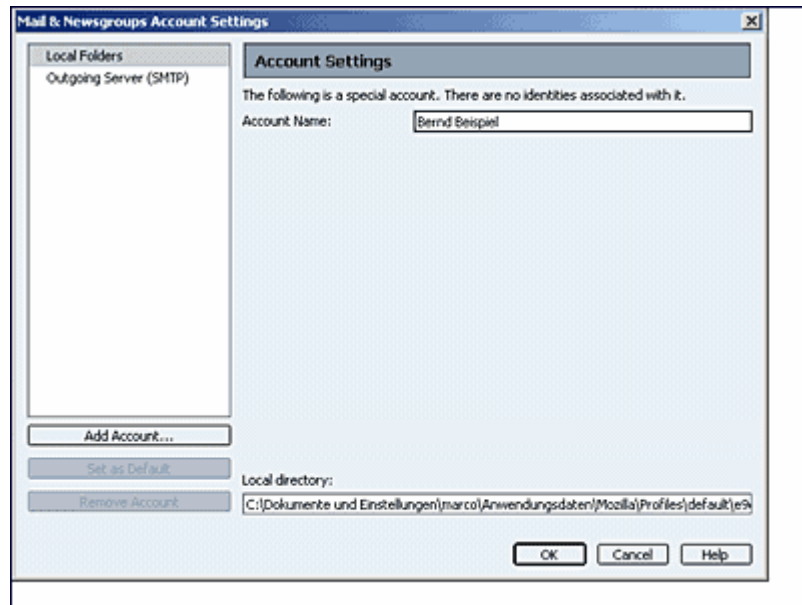
Klicken Sie im Menü Window auf **Mail & Newsgroups**.



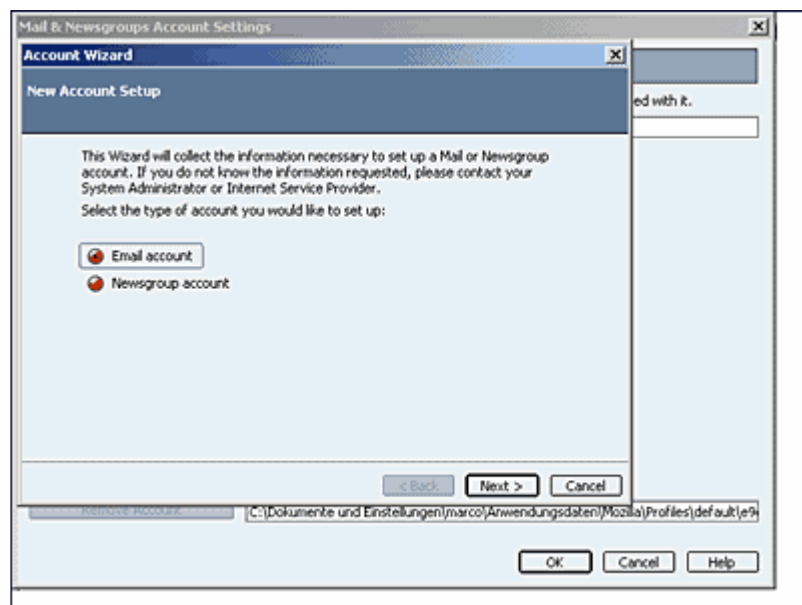
Klicken Sie nun auf **Edit** und dann im Dialogfeld auf **Mail & Newsgroups Account Settings** und **Local Folder**.



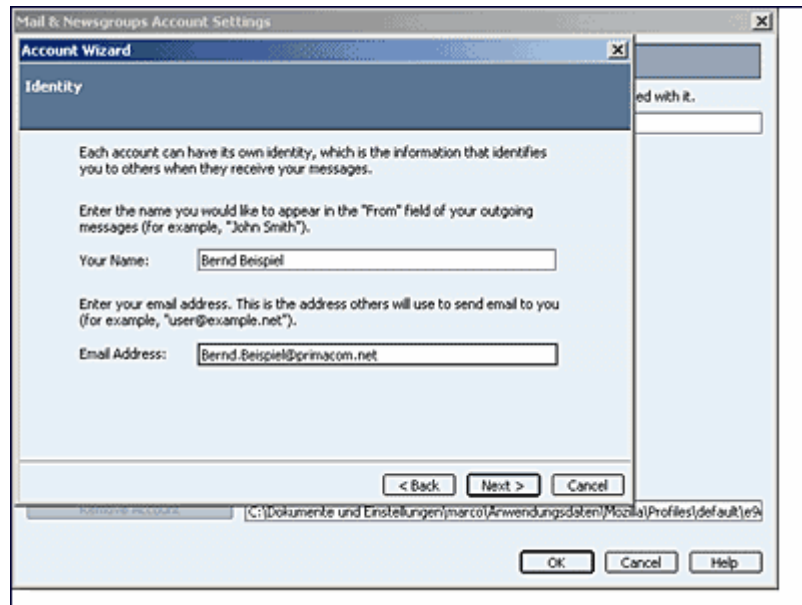
Wählen Sie nun **Add Account**.



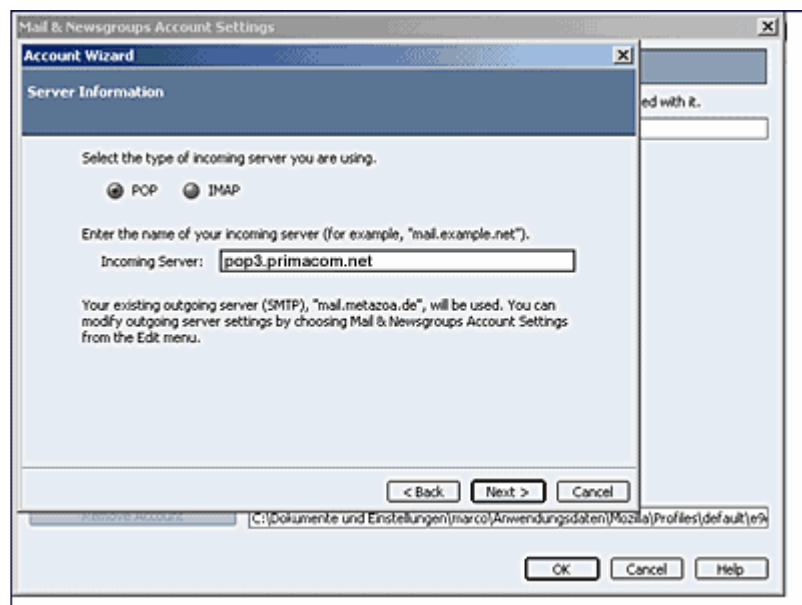
Sie befinden sich nun im **Account Wizard**.
Klicken Sie nun im **New Account Setup** auf **E-Mail Account** und klicken Sie dann auf **Next**.



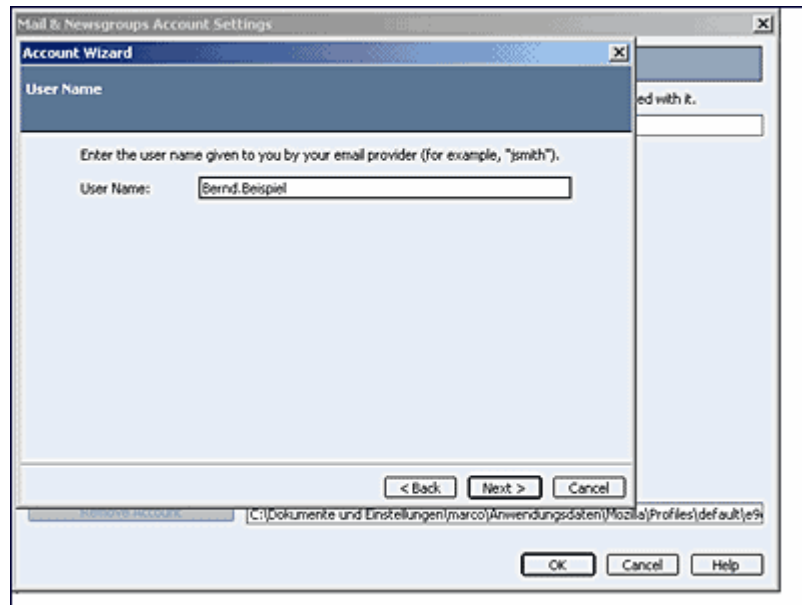
Tragen Sie nun im Bildschirmenü Identity Ihren Namen und Ihre E-Mail-Adresse wie im Beispiel angegeben ein. Klicken Sie anschließend wieder auf Next.



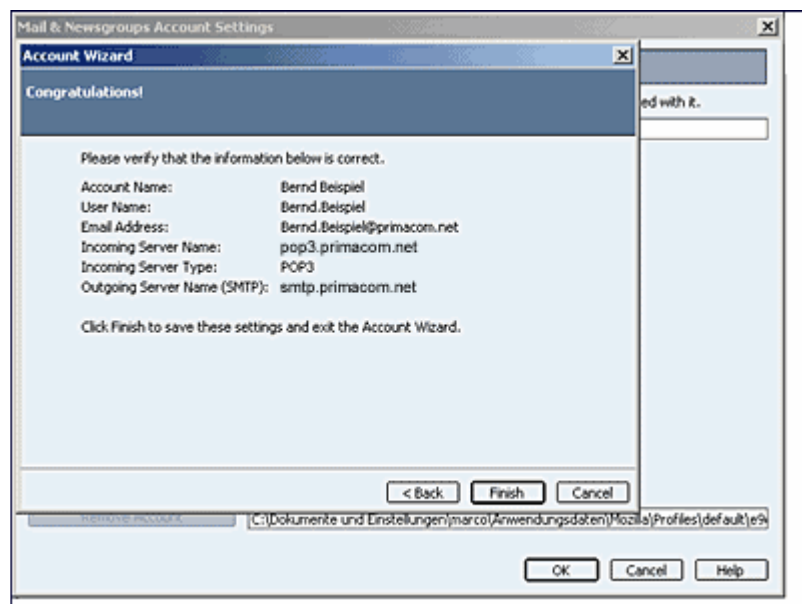
Im Bildschirmenü **Server Information** geben Sie nun die Art (POP3) und den Namen (pop3.primacom.net) des E-Mail Servers an. Klicken Sie anschließend wieder auf **Next**.



Im folgenden Schritt (**User Name**) geben Sie bitte den Usernamen ein, der Ihnen mitgeteilt wurde. Im Falle von primacom ist dies der Vor- und Nachname, durch einen Punkt getrennt.



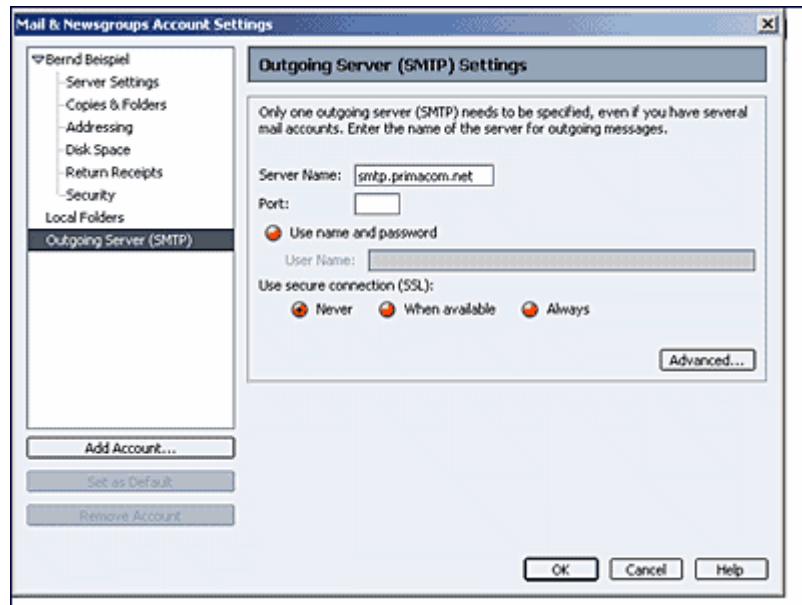
Das war's schon fast! **Congratulations** gratuliert Ihnen nicht nur, sondern fasst Ihre Eingaben zur nochmaligen Überprüfung zusammen. Ein Klick auf **Finish** bestätigt diese Eingaben. Über den **Back-Button** können Sie zurückspringen und eventuell notwendige Änderungen an Ihren Eingaben vornehmen.



Damit Ihre E-Mails auch von einem Server angenommen und versendet werden können, müssen Sie in Mozilla diesen Server spezifizieren.

Es handelt sich um einen sogenannten **SMTP-Server**. Diesen finden Sie wiederum in den **Mail & Newsgroups Account Settings** und dann unter **Outgoing Server**.

Tragen Sie dort, wie im Beispiel vorgegeben den **Servernamen** ein (**smtp.primacom.net**) und geben Sie Ihren **Usernamen** an. Klicken Sie anschließend auf **OK**.



Das war's! nun sollten Sie E-Mails versenden und empfangen können.