

Microsoft Outlook 2010

Einrichten Ihrer E-Mail Adresse in Microsoft Outlook 2010

Um ein E-Mail Konto einzurichten, benötigen Sie den Namen des Posteingangsservers, des Postausgangsservers und die unterstützten Protokolle (Servertyp).

Posteingangsserver

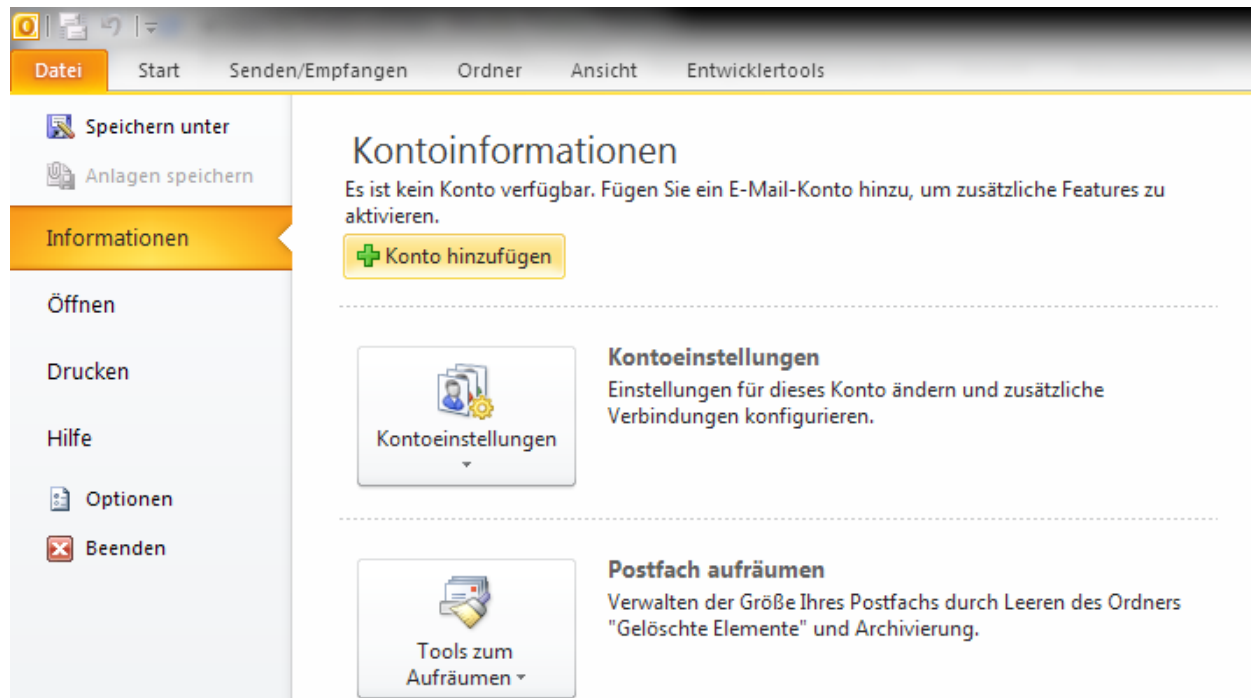
- **Servertyp:** POP3
- **Servername:** pop3.primacom.net
- **Serverport:** 110

Postausgangsserver

- **Servertyp:** SMTP
- **Servername:** smtp.primacom.net
- **Serverport:** 25

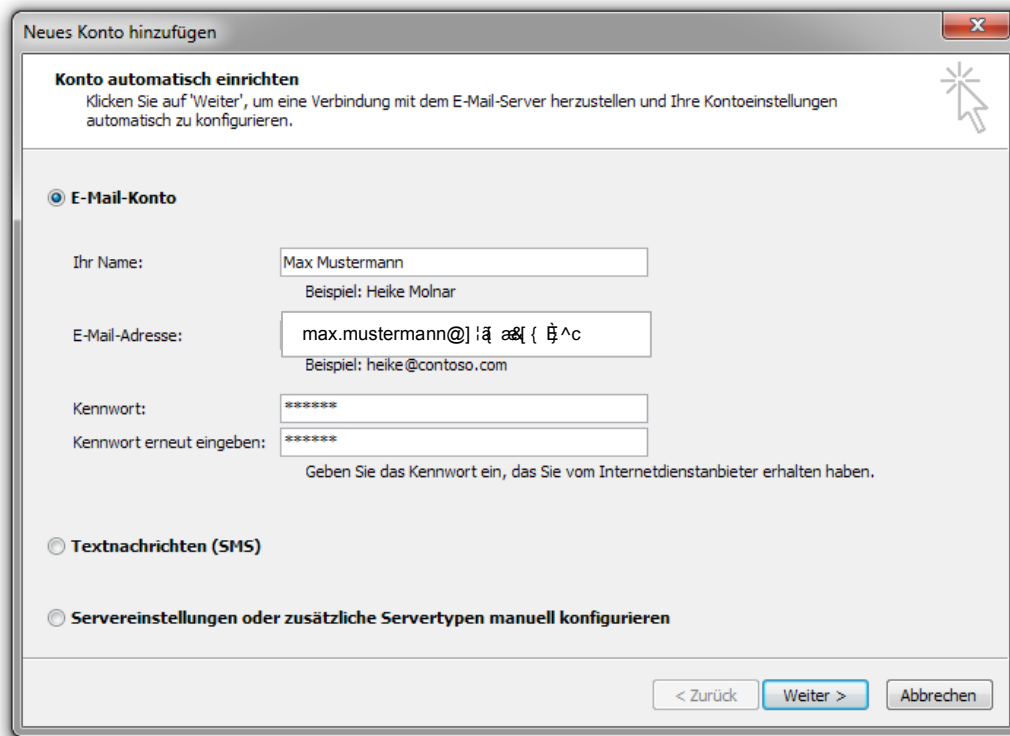
Klicken Sie im Outlook 2010 Hauptfenster in der Menüleiste auf den Menüreiter

Datei



Im Menüpunkt „Informationen“ klicken Sie unter dem Punkt „Kontoinformationen“ auf

+ Konto hinzufügen



Neues Konto hinzufügen

Konto automatisch einrichten
Klicken Sie auf 'Weiter', um eine Verbindung mit dem E-Mail-Server herzustellen und Ihre Kontoeinstellungen automatisch zu konfigurieren.

E-Mail-Konto

Ihr Name:
Beispiel: Heike Molnar

E-Mail-Adresse:
Beispiel: heike@contoso.com

Kennwort:

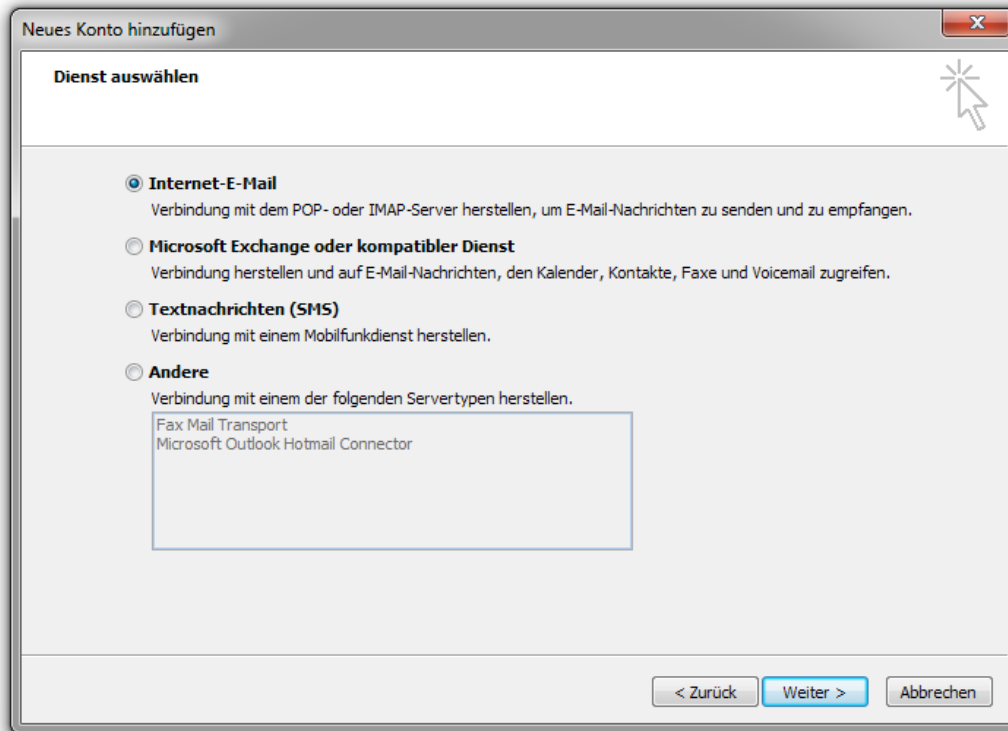
Kennwort erneut eingeben:
Geben Sie das Kennwort ein, das Sie vom Internetdienstanbieter erhalten haben.

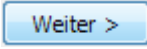
Textnachrichten (SMS)

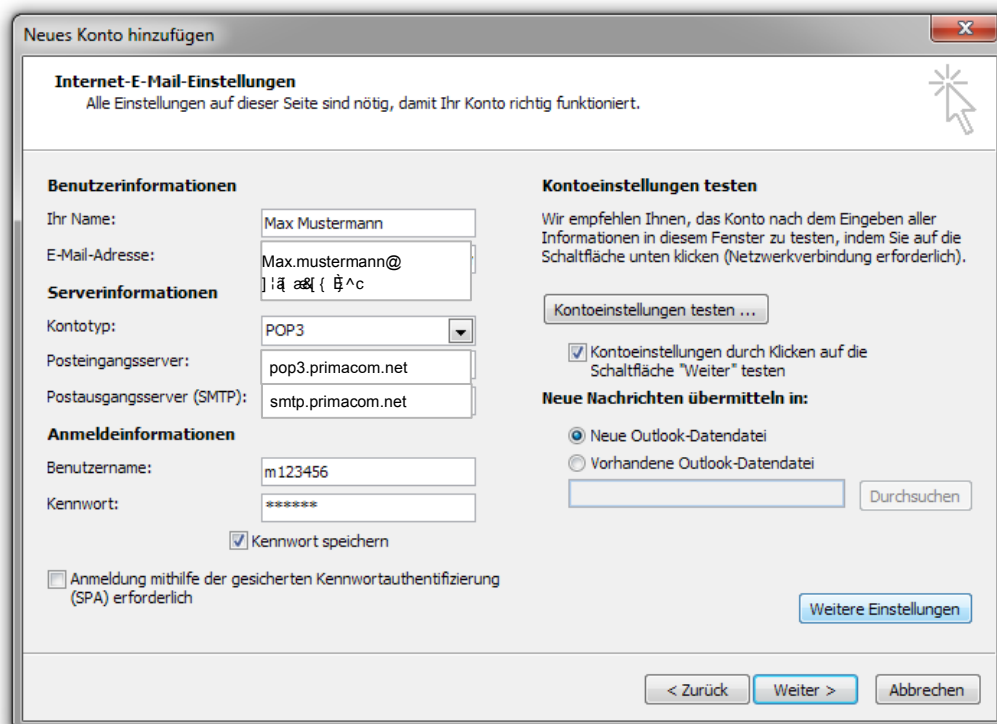
Servereinstellungen oder zusätzliche Servertypen manuell konfigurieren

< Zurück Weiter > Abbrechen

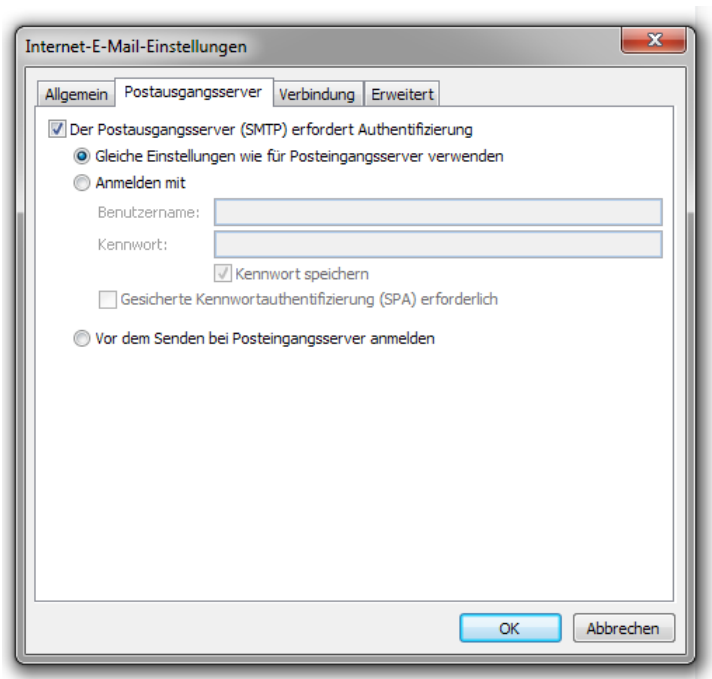
Tragen Sie Ihren Namen, Ihre E-Mail-Adresse und Ihr Kennwort in die vorgesehenen Felder des geöffneten Dialogfensters „Konto automatisch einrichten“ ein. Aktivieren Sie das Kontrollkästchen **Servereinstellungen oder zusätzliche Servertypen manuell konfigurieren** und klicken Sie anschließend auf .



Im Dialogfenster „Dienst auswählen“ aktivieren Sie den Punkt **Internet-E-Mail** und klicken Sie auf .



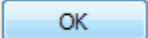
Geben Sie im Dialogfenster „Internet-E-Mail-Einstellungen“ den Servertyp (Kontotyp), und die Servernamen für den Posteingangs und den Postausgangsserver ein. Anschließend geben Sie Ihren Benutzernamen und Ihr Kennwort ein. Klicken Sie nun auf 



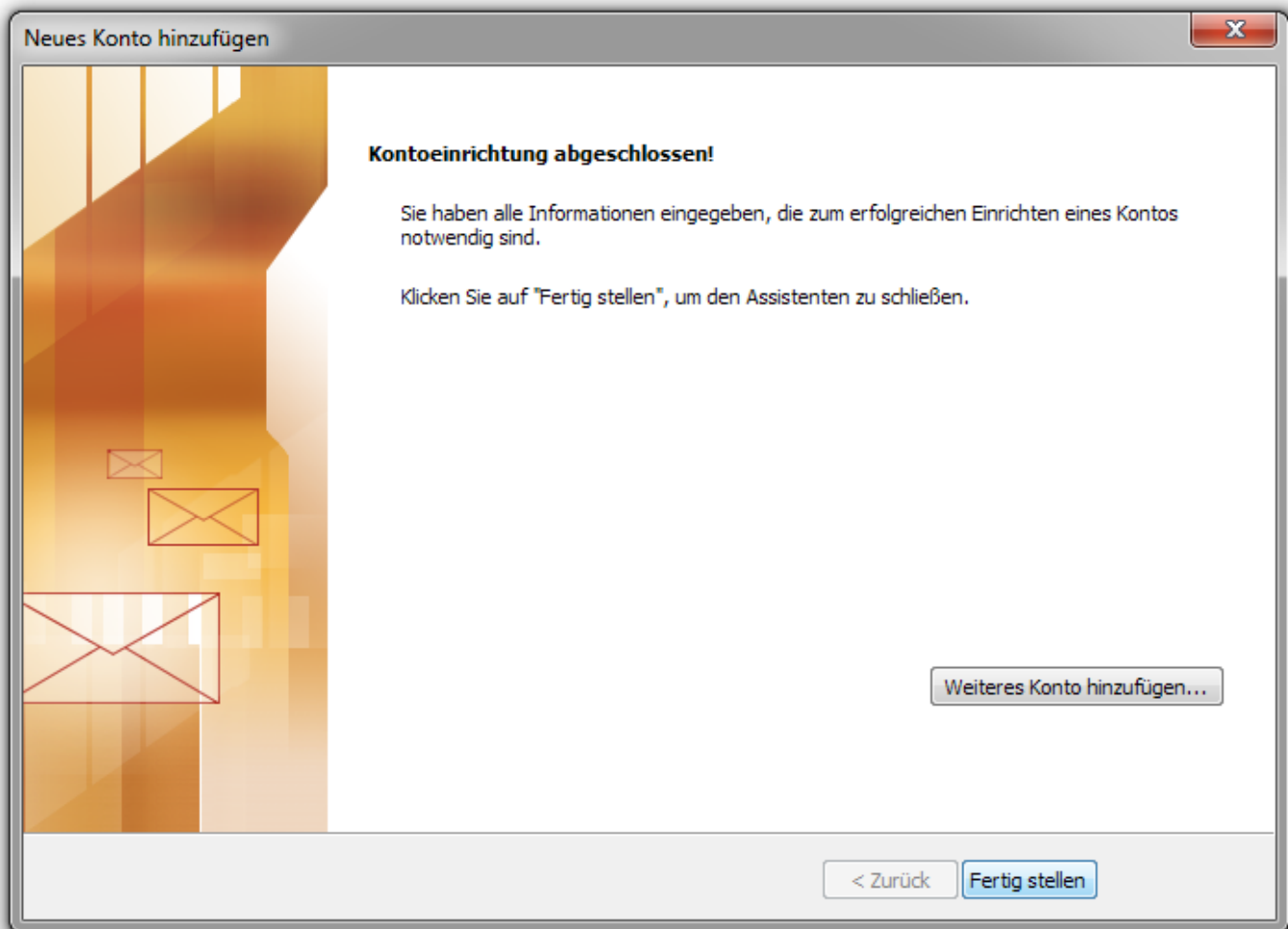
Wählen Sie im folgenden Dialogfenster den Menüreiter 

und aktivieren Sie die Kontrollkästchen Der Postausgangsserver (SMTP) erfordert Authentifizierung

und den Punkt Gleiche Einstellungen wie für Posteingangsserver verwenden

Klicken Sie nun auf  .

Im Dialogfenster „Internet-E-Mail-Einstellungen“ klicken Sie nun auf  .



Klicken Sie im Dialogfenster „Kontoeinrichtung abgeschlossen!“ auf  .

Um E-Mail Nachrichten zu empfangen klicken Sie im Hauptfenster in der Menüleiste auf den Menüreiter  .

Anschließend klicken Sie in der darunterliegenden Symbolleiste auf  .

Ihre E-Mail Nachrichten werden nun vom Posteingangsserver abgerufen.